

三發地產股份有限公司永續發展政策

一. 永續發展政策

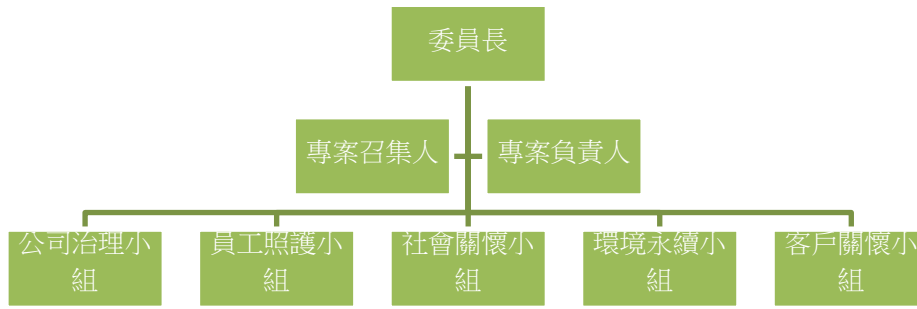
一首完美交響樂來自每一個完美音符，永續安心的建築係仰賴建築團隊一土一木的悉心規劃與施工，因此，建築規劃與施工品質是三發地產最為重視的兩大環節。三發地產以環境永續為原則，於建築規劃係透過空間的採光通風規劃與多元植物的種植，創造舒適多元的休憩空間和環境。2022年我們與「好你栽」合作，蒐集營建廢棄水泥，讓客戶可以動手再製成環保水泥盆栽，期許與我們的客戶一起為臺灣的環境生態貢獻心力，未來我們也將研擬更多將營建廢棄物再利用的可能性。空間使用者的體驗與感受同樣是我們專注的細節，我們透過大量的市場調查分析與長期對家庭生活空間的研磨，期許產品規劃的每個細節能讓客戶感受到三發地產對家庭與生活的重視。

成就安全建築的施工品質的細節就在每一根柱樑、每一層板與每一道牆之中。三發地產引進第三方公正單位生產履歷查驗為新建案檢驗標準之一，讓關鍵與重要的施工環節都能透過第三方的查驗確保品質。我們與SGS台灣檢驗科技與建築安全履歷協會合作，從每一份完整的第三方建築生產履歷中，消費者不僅能看見我們的用心，更能安心成家。2022年起，我們將第三方公設檢驗列為社區公共設施完工後的檢驗標準，期許於管委會剛接手社區經營時確保各項設施安全運作且有充分資訊以順利營運。

營建業是對環境會產生較高消耗度的特殊產業鏈，三發地產將從綠建築九大指標進行產品研究發展，以前瞻思維友善對待生態環境。2021年我們自願成立ESG研究小組，研擬ESG企業永續各重大議題以制定目標與執行方案，並計畫取得ISO9001認證，期望將公司治理與企業永續議題具體化為實際行動，融入公司營運目標與未來計畫，讓企業永續成為我們的核心理念。藉由三發地產永續報告書的編製，我們檢視營運細節，並從中發現更多能持續優化改進的項目。未來我們也會持續揭露三發地產永續發展的歷程，期盼大眾與所有利害關係人能透過永續報告書看見我們的努力與成長。

二. 永續委員會

本公司於2014年12月30日董事會決議訂定「企業社會責任實務守則」後實施，目前由本公司董事長室推動執行永續發展相關議題，包含公司治理、員工照護、社會關懷、環境永續、客戶關懷等5大項目，各項目由公司相關單位成員導入並推廣，每年至少一次向董事會報告實施成效。



三. 重大議題與目標

重大議題		2024 短期目標	2026 中期目標	2030 長期目標
品牌價值	一樹一屋 專案	啟動「一專一案」專大處育樹，專大處育樹3000株	持續「一專一案」專大處育樹，專大處育樹5000株	持續「一專一案」專大處育樹，專大處育樹10000株
	提升 ESG	提升 ESG 報表，獲獎	提升 ESG 報表，獲獎	提升 ESG 報表，獲獎
	支團藝文	攜手企台(與合)金台灣(含教育)金400萬元	攜手企台(與合)金台灣(含教育)金600萬元	攜手企台(與合)金台灣(含教育)金800萬元
公司治理、誠信、法規、營運、循規	ISO9001 認證	維持 ISO9001 認證，各規章制度依公司結數	維持 ISO9001 認證，各規章制度依公司結數	維持 ISO9001 認證，各規章制度依公司結數
	公司評鑑	評鑑分數達 80 分	評鑑分數達 88 分	評鑑分數達 98 分
	誠信經營 教育訓練	誠信經營教育訓練，完訓率達 100%	誠信經營教育訓練，完訓率達 100%	誠信經營教育訓練，完訓率達 100%
	法規遵循 教育訓練	法規遵循教育訓練，完訓率達 100%	法規遵循教育訓練，完訓率達 100%	法規遵循教育訓練，完訓率達 100%
	主管機關 合規性	主管機關罰則，無違反案件	主管機關罰則，無違反案件	主管機關罰則，無違反案件
	員工規範	員工規範，簽署新時書潔商誠	員工規範，簽署新時書潔	員工規範，簽署新時書潔

		書達100%，納信		
客度戶與滿務意服	客戶交屋服務	為屋交冊第日前客品，領且率達70%加入	提交屋品，100%加達	維持前一年度，line@加入
	客戶回饋	持線饋少含康場意以上	1. 辦理說明案次安累 2. 度屋每住動	舉辦居住安累全計 5場
	報修滿意	1. 客度例以60%不以下實報，追蹤維修	推行調70%意比	推行調100%意比
供應鏈管理	供應商評核	針對各品進行完A級，達10%採	針對各品進行完A級，達15%採	針對各品進行完A級，達15%採
	在地採購	90%	90%	90%
廢棄物與經濟循環	提升廢棄物再利用率	廢棄物再利用率較長年(2022)：120%	廢棄物再利用率較長年(2022)：150%	廢棄物再利用率較長年(2022)：200%
	取得外部三驗	京金完放	1. 圍水物 2. 造取氣部	三完廢外
	能源管理	辦公室分區更燈LED節泡	工屋統溫氣	辦公室冷氣設備，提高主機冷房效能
	降低磁磚設置率	施工期間耗損率維持12%	施工期間耗損率維持11%	施工期間耗損率維持10%
安全、健康、綠色建築與建材	建置省水或省水同規水器具	率60%	率80%	率100%
	高於法規	5%	10%	15%
	新得建或	1. 候選：綠書 2. 綠書：累	1. 候選：綠書 2. 綠書：累	1. 候選：綠書 2. 綠書：累

	書			案，黃金級至以上
	新物歷檢第證 建生與驗三 案產公取方 建履設得驗	取得率 100%	取得率 100%	取得率 100%
環境安全與衛生	表揚獎勵制度	擬訂 0 事故表 揚獎勵制度	. 正式實行 0 事 故表揚 2. 擬訂 6S 工地環境現 場揚獎勵制度	. 正式實行 0 事 故表揚 2. 擬訂 6S 工地環境現 場揚獎勵制度
	安全衛生訓練	擬訂「一般安 業生外訓畫升生時 計提衛小時	「安全訓練」 作衛「助續全練小 造全練補持安訓 營安訓程並部育達 一教育課，內教數 50	「安全訓練」 地成育 90% 衛生 同仁安全 衛
	勞安衛專責	立勞安衛專 單位策規 設責相	辦理員工健康 講座至少 1 場	1. 規劃導入 ISO 職業衛生 管理系統 2. 全體員工 安全衛生 管理員至少 2 名
	友善職場	營關別較低實 導策留 造係平前離新及 提率 勞，等一職進關 資推政年率培 和展策度 1% 訓 諧性，降落輔政 人	持職高度雙工 80% 以上	持職高度雙工 85% 以上
社會關懷	行動書車	持書升 40,000 進服務人 行，次 動提達	持書服 50,000 進服人 行提次 行升達。車 行提次 行服人 行服人 行服人 行服人	持書服 35,000 進服人 行提次 行升達。贈一 行提次 行服人 行服人 行服人 行服人
	讀書角落	新所金 增，額 2 累達 合積 50 作投萬 館入元	擴至接積 80 讀台中心 讀台中心 讀台中心 讀台中心	結製教落投 150 合家具據入 廢具至點 棄、讀，金 物兒書累 再童角積達
	人實各習有專志案	累生辦涯座 計達至發 招 21 少展 募名 5 線 實，場 習舉職講	累生辦涯座 計達至發 招 24 少展 募名 8 線 實，場 習舉職講	累生辦涯座 計達至發 招 28 少展 募名 14 線 實，場 習舉職講
	社福團體	行企業內 工假 1 日/ 推志	工會積 志服達 工務 600 參時小 與數小	工會積 志服達 工務 800 參時小 與數小