

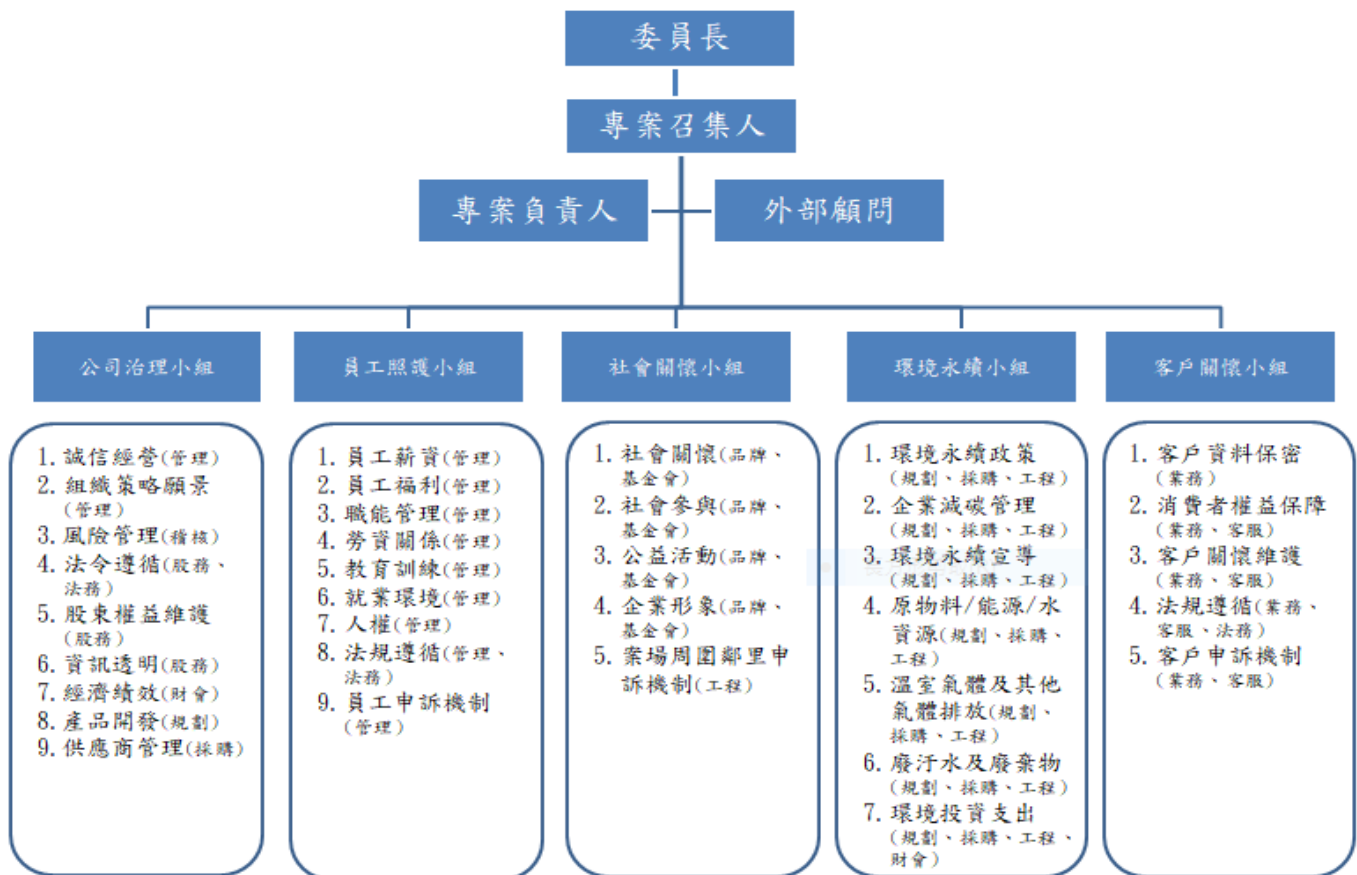
# 三發地產股份有限公司

112.11.10 董事會通過

## 永續發展執行報告

本公司以實際行動響應環境永續觀念，面對居住需求，從節能減碳、減少污染、增加綠覆面積、淨化空氣等四大面向友善對待生態環境。

### 永續發展委員會 組織架構



### 111 年度執行情形：

本公司永續發展執行情況於 112 年 11 月 10 日董事會報告。

#### ●誠信經營溝通

1. 溝通管道：本公司提供員工適當的溝通、申訴管道反映違反誠信經營相關事由，並在 ESG 報告書中揭露誠信經營相關政策。
2. 教育訓練：本公司未來規劃為全體員工進行誠信經營教育訓練，針對誠實的重要性及相關法規進行宣導。2022 年以實體課程舉辦誠信經營主題的教育訓練，

員工總訓練為 89 人次，受訓率達 70%以上。

3. 法遵宣傳：本公司內部針對重大的法遵訊息及政策將定期公布並確保同仁皆遵循公司誠信守則。

## ●反貪腐、反賄賂政策執行

1. 本年度已確認的貪腐事件之總數及性質案例：0 件
2. 員工因貪腐事件而被解僱或受到紀律處分的事件：0 件
3. 因貪腐違規行為與商業夥伴終止合約或未續約的事件：0 件

## ●法規遵循

本公司為了讓同仁們能夠了解法規遵循的重要性，特別針對職場環境所適用相關法律舉辦教育訓練實體課程，如工程與房地買賣合約議題分享、當代設計進化論、防範內線交易、誠信經營相關課程，供全體員工參與，強化公司內部法遵觀念。

## ●供應鏈管理

本公司供應商採購百分之百為台灣當地的供應商，並導入 ISO 9001 品質管理系統，以下為現階段供應商篩選之重點：

1. 落實 PDCA 品質循環，強化施工品質水準，降低重複性缺失的發生。
2. 每週工巡定期聯合稽核改善施工品質，落實走動式管理，降低工程作業產生之風險。
3. 每案執行廠商評鑑
4. 建物施工階段採用第三方生產履歷。
5. 公設驗收採用第三方公正單位代驗。
6. 建案配置 IPAD 現場檢核即時正確便利。

## ●溫室氣體管理

執行之節能減排行動：

1. 為響應節能減排，營建工地於夜間未施工時段實施樽節用電措施，除建地之警衛區照明設備外，其他區域皆關閉照明電源，以減少非必要之用電。
2. 辦公室加裝循環扇幫助室內降溫，可減少冷氣使用需求，減少耗能與碳排。
3. 將永續概念融合在建築當中，例如建築設計多採用通風採光天井以及配備電動車充

電設備，促進節能減碳。

- 將永續概念融合在建築當中，例如建築設計多採用通風採光天井以及配備電動車充電設備，促進節能減碳

## ●空氣品質管理

- 一般污染防制措施：道路清潔撒水防塵，施工鷹架使用防塵網避免掉落物與落塵，民生垃圾進行分類。
- 相關工程污染防制措施；工程用地之邊界圍籬加高、加裝防塵罩網，減少粉塵污染。
- 工地及施工區設施之進出口清潔：設置沉砂池，進出車輛清潔之廢水利用沉砂池沉澱，沉澱完畢之廢水可再循環利用。
- 車輛防塵：a)進出工地運送物料之車輛、機具、車斗需以防塵布(往)覆蓋，b)備有施工車與土石機的洗滌設備。
- 走道及暴露之表面防塵：於可能引起塵土飛揚之地面，以鋼板或打混凝土覆蓋鋪面、清潔地面泥土污染以及定時定量進行灑水。

## ●社區溝通

利害關係人	具體產出
已購客戶	<ul style="list-style-type: none"> <li>✓ 辦理節慶活動：年節活動共 7 社區參與、9 人活動投稿；母親節活動參與人數 47 人，活動滿意度 4.81 分；父親節活動參與人數 39 人，活動滿意度 4.82 分</li> <li>✓ 辦理個案銷售活動 6 場，已購客戶參加人數共計 147 人次。</li> <li>✓ 生日贈禮共贈送 7 份</li> </ul>
地方警政、消防機構、鄰里長	<ul style="list-style-type: none"> <li>✓ 定期拜訪做好守望相助、鄰里治安共同維護之責</li> </ul>
鄰房住宅	<ul style="list-style-type: none"> <li>✓ 鄰房鑑定</li> </ul>
鄰房社區	<ul style="list-style-type: none"> <li>✓ 外牆、水溝清潔作業</li> </ul>
施工案場周圍	<ul style="list-style-type: none"> <li>✓ 就影響施工案場附近之路面進行無路損之柏油鋪設工程</li> <li>✓ 管理開案基地之生活廢水、車輛清潔、地表逕流(雨水)</li> <li>✓ 圍籬綠化布設作業</li> </ul>
弱勢族群	<ul style="list-style-type: none"> <li>✓ 邀請星星兒室內樂團、愛分享弦樂團於基金會讀書角落揭露儀式、書車活動上進行演出。</li> </ul>

## ●公益活動

基金會投入推廣閱讀、建築生活美學及關懷弱勢學子等不同領域的公益活動如下：

公益活動名稱	執行成果
行動書車	<ul style="list-style-type: none"> <li>✓ 高雄、台南共 2 車，提供閱讀集點、塗鴉繪畫、說故事時間、發發蛙帶動唱、藝文手作教學</li> <li>✓ 年度辦理 10 場公益活動、出車 148 場、服務人次達 8461 人</li> <li>✓ 志工服務 333 人次、服務時數達 473 小時</li> </ul>
讀書角落	<ul style="list-style-type: none"> <li>✓ 與臺南美術館、台南市立圖書館合作</li> <li>✓ 公益捐贈書籍 50 本、故事窩捐贈 1 座及相關設備</li> <li>✓ 公益活動辦理 5 場、參與人次累計 407 人</li> </ul>
獎助學金	<ul style="list-style-type: none"> <li>✓ 補助高屏地區共 9 校國中小，學生 90 名，獎學金補助總金額 145,000 元</li> </ul>
人各有志	<ul style="list-style-type: none"> <li>✓ 與台大 Detour 合作舉辦為期四周「職涯探索工作坊」，共計招募 18 位學員。</li> <li>✓ 完成 4 篇「人物故事專欄」；以圖文介紹與生涯規劃相關的設計思考概念及工具，共計 3 則「生涯領航儀」文章及 1 篇工具包；針對新興或近年崛起的職業介紹、所需專業能力及接觸途徑，製作 4 篇「職涯想像懶人包」</li> <li>✓ 舉辦「下一步之前：如何走上理想之路？」線上年會 1 場及【我的青春煩惱】自我成長講座 6 場，參與人次共計 607 人</li> </ul>

## ●環境永續

110 年首度攜手臺大實驗林場復育林地，為發燒地球種下百萬生機，執行凡購入一戶三發地產集團新屋即為地球多種植一棵樹，目標於 115 年復育 5000 棵原生樹種，藉由原生樹種的復育，為環境創造新的生態，增加生物多樣性。

## ●員工福利

福利類型	說明	適用員工
保險	雇主意外責任險、與團險	全體員工
退休金	於勞工保險局開立個人帳戶，按員工每月工資之 6%，提繳至員工個人帳戶	全體員工
育嬰假	育嬰留職停薪	就業保險年資合計滿 1 年以上及子女滿 3 歲前之員工
其他福利	<ul style="list-style-type: none"> <li>● 非固定獎金</li> <li>● 家庭生活及旅遊補助</li> <li>● 部門聚餐及不定期提供下午茶點心</li> </ul>	全體員工

## ●防疫措施

COVID-19 防疫因應具體措施：

1. 成立「防疫專案應變小組」，由董事長擔任召集人，管理部最高主管監理策略行動化，各部門主管擔任防疫窗口，即時監控疫情動態與配合政府防疫等級作為，調整企業各項防疫措施。COVID-19 防疫關鍵決策網，即時作為因應。
2. 疫情通報措施
  - (1)各單位同仁及眷屬如感染武漢肺炎，或被通知居家隔離、居家檢疫者應向管理部通報，由主管處彙整後副知主管機關。
  - (2)受感染同仁的單位主管，應詳實說明感染者之前於單位內工作情況與接觸史，陳報主管處轉陳各系統副總經理後，必要時由發言人對外說明，並指示發布新聞。
3. 採取防疫措施
  - (1)人員進出管制：持續每日派員在各單位入口處，測量進出人員體溫，體溫達 37.5 度，應立即就醫禁止進入；體溫未超過 37.5 度，惟有持續咳嗽情形者，應即要求強制其戴口罩。
  - (2)第一線與輪值同仁：櫃台、清潔、會議室、保全及值班人員等第一線工作同仁，視使用時機及儲備庫存配戴口罩發用。
  - (3)減少不必要開會：必要時以視訊方式進行會議，並參酌「因應 2019 新型冠狀病毒(武漢肺炎)防範應變計畫」內容執行。
  - (4)各單位開標作業應在固定場所辦理，以避免疫情擴散。
  - (5)建議規劃值班調度人員專屬進出通道或電梯。
  - (6)規劃資料備份作業、替代辦公場所、支援替代人力。
  - (7)依疫情發展需要，辦理因應員工出勤替代措施，俾維持人力基本運轉作業。
  - (8)建議暫停廠商展售與社團活動，避免群聚傳染風險。